

Nowe mieszadło WKF z rurą centralną za ułamek ceny

Mieszadło „jak nowe”. 24 miesiące gwarancji producenta.



Osiowanie wału mieszadła



Naprawa wirnika mieszadła lub wymiana na nowy



Naprawa dysku defleksyjnego lub wymiana na nowy

H2O

Wykonujemy remonty generalne mieszadeł z rurą centralną produkcji firm Halberg oraz Hermann Traexler

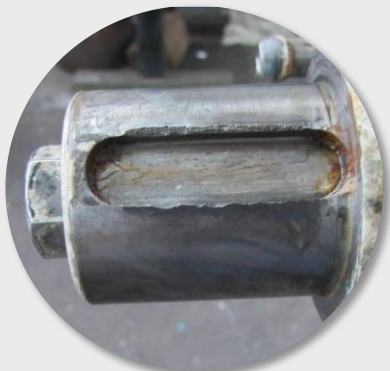
ZALETY:

- Mieszadła przywrócone do stanu „jak nowe”.
- Regeneracja, remont wszystkich podzespołów (wał, dysk defleksyjny, pompa smaru, wirnik – w razie konieczności wymiana na nowe).
- Wymiana na nowe wszystkich elementów głównych (łożyska kulkowe i baryłkowe, tuleje wału, wkładki sprzęgła, czujniki temperatury łożysk PT100, przewody smaru, zestaw naprawczy pompy smaru, zestaw uszczelniający).
- 24-ro miesięczna gwarancja od uruchomienia, udzielana przez producenta.
- Pełne wsparcie techniczne 24 godziny na dobę świadczone przez polskich specjalistów.
- Wszystkie prace wykonywane przez własny personel ze 100% kontrolą jakości.
- Pełny magazyn części zamiennych gwarantujący natychmiastową dostawę.

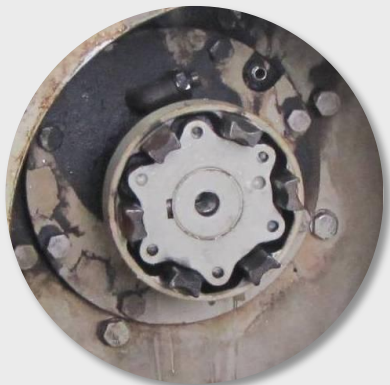
DOŚWIADCZENIE:

- Ponad 200 mieszadeł dostarczonych i zainstalowanych na całym świecie.
- 18 mieszadeł dostarczonych i zainstalowanych w Polsce.
- Ponad 500 remontów i napraw mieszadeł: remontów generalnych z gwarancją, optymalizacji mieszadeł do zmienionych warunków pracy.
- 250 przeglądów okresowych zgodnie z wymaganiami dyrektywy 94/4 (ATEX) wykonywane corocznie.





Naprawa końcówki wału i wpustu klina winnika



*Wymiana wkładek sprzęgła
lub całego zespołu sprzęgła*



Wymiana łożysk oporowych



Wymiana przewodów smaru

ZAKRES PRAC:

- Demontaż i ponowny montaż mieszadła po naprawie w zakładzie producenta, wraz transportem do i z zakładu producenta.
- Prace remontowo naprawcze w zakładzie firmy Hermann Treaxler Gustavsburg, Niemcy:
 - Demontaż mieszadła. Czyszczenie wszystkich części, piaskowanie.
 - Przegląd i ocena stanu aktualnego.
 - Badanie osiowości i wyważenie wału mieszadła, w razie potrzeby naprostowanie wału.
 - Sprawdzenie splanowania powierzchni oraz stanu gniazd łożyskowych, w razie potrzeby planowanie i naprawa.
 - Badanie stanu i ewentualne prostowanie deflektora mieszadła.
 - Nałożenie nowej powierzchni uszczelniającej z PTFE na pierścień uszczelniający.
 - Montaż nowych łożysk.
 - Montaż nowych tulei wału.
 - Montaż nowego zestawu uszczelek.
 - Sprawdzenie przewodów doprowadzających smar i pompy smaru.
 - Montaż nowych przewodów doprowadzających smar wykonanych ze stali stopowej 1.4571.
 - Montaż i wyważenie statyczne i dynamiczne zespołu wirującego.
 - Montaż całego mieszadła.
 - Pokrycia malarskie.
 - Renowacja silnika.

H2O